



Il Delta



La foce della Magliasina.

Zona di transizione, a cavallo tra il fiume, il lago e la terraferma, la continua azione modellante dell'acqua, unita ai fenomeni di erosione e di deposito, ha permesso la creazione di una grande varietà di ambienti golenali, ripariali, forestali, ecotonali e prativi, di pregio ecologico per tutto il bacino lacustre. Il delta della Magliasina, oltre a caratterizzare un paesaggio naturale di grande valore, ospita una flora e una fauna specializzate e rare, che dipendono direttamente dai fenomeni naturali di inondazione e dalle escursioni della falda freatica.



Arum italicum (Gigaro chiaro).



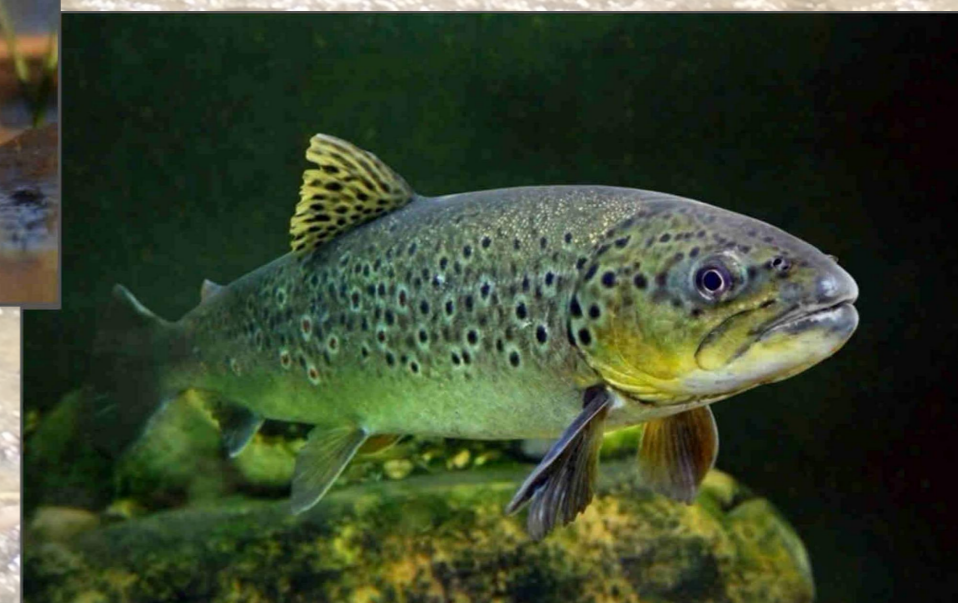
Rana dalmatina fitzinger (Rana agile).

A sottolineare il valore della zona, sono state trovate numerose specie faunistiche e floreali tipiche di questo habitat, alcune delle quali anche a serio rischio d'estinzione come l'uccello *Piro piro piccolo* (*Actitis hypoleucos*) o l'erbacea *Gigaro chiaro* (*Arum italicum*), a causa della crescente pressione dell'attività umana.

Tra gli anfibi, è stata trovata la *Rana agile* (*Rana dalmatina fitzinger*), specie molto rara a livello svizzero; mentre tra le specie ittiche fortemente minacciate la *Trota di lago* (*Salmo trutta lacustris*).



Actitis hypoleucos (Piro piro piccolo).



Salmo trutta lacustris (Trota di lago).